

Жаңа Kia Sportage



Movement that inspires

Жол таңдамайтын кроссовер

Жаңа Kia Sportage кроссоверлерге тән шектеулер мен стандарт шеңберінен шыға білген кроссовер. Озық технологиялық және дизайнерлік шешімдер ұсына отырып, бұл кроссовер көлік жүргізуді жаңа деңгейге көтерді.

Жаңа мүмкіндіктерге жол ашыңыз



Экстерьері

Жұлдызды карта түріндегі өзіне тән жарығы және динамикалық сәлемдесу жарығы батыл әрі таңғаларлық дизайнға футуристік талғампаз әсер бере отырып, заманауи Kia стилін көрсетеді.



Динамикалық сәлемдесу жарығы

Автокөлікті ашқан кезде таңғалдыратын жарық жолы жеке сәлемдесу әсерін қалыптастырып, габариттік жарықтар мен артқы аралас шамдарды іске қосады. Динамикалық сәлемдесу жарығы қозғалтқышты іске қосқанда, жарықты өшіргенде, есіктердің құлпын шешкенде немесе тежегіш педалін басқанда автоматты түрде өшеді.



Геометриялық қырлары бар 19-дюймдік дөңгелек дискілері



Артқы аралас жарықдиодты шамдар



Интерьері

Жүргізушінің жайлылығына арналған дизайндағы көлденең сызықтар заманауи стильдің жетілгенін көрсетеді. Салонда атмосфералық жарық пен панельдегі сәндік қаптамалар үйлесім тапқан.

Интерьердің әрбір элементі көлік жүргізуден шынайы ләззат алу және кроссовер иесінің мәртебесін көрсету үшін жасалған.



Атмосфералық жарық



X-Line

X-Line-ның батыл сипаты ерекше экстерьер дизайнын, күдерімен қапталған қара түсті төбесінің қаптамасын және премиум санаттағы рулімен ерекшеленеді.



Қара түсті эмблема (X-Line-да арнайы)



Геометриялық қырлары бар 19 дюймдік дөңгелек дискілері



Төбесі қара түсті күдерімен қапталған



Рулі премиум санатты



Misty Gray салоны

Екінші қатардағы көлденең жиналмалы орындықтары бар кең салон жолаушылардың әрқайсысына барынша жайлылық береді.



Екінші қатардағы жиналатын орындықтар бірқалыпты көлденең қабатты құрайды

Екінші қатардағы орындықтардың бірегей құрылымы тегіс жүк салғыш алаңын құра отырып, салон кеңістігін барынша пайдалануға мүмкіндік береді.



Авиациялық стильдегі бас тіректер. Бірінші қатардағы орындықтардың артқы жағындағы шағын қалталар

Авиациялық стильдегі бас тіректер пенжектегі ыңғайлы іліп қоюға мүмкіндік береді, ал шағын қалталар ұсақ-түйек заттарды салғанға ыңғайлы.

Заманауи технологиялар

Озық технологиялар ыңғайлылықты арттырады және ұмытылмас жүргізу тәжірибесін қамтамасыз етеді.



Панорамалық иілген дисплей

Аспаптардың (12,3 дюйм) және ақпараттық ойын-сауық жүйесінің (12,3 дюйм) кіріктірілген дисплейлері жіксіз цифрлық тәжірибе мен жүргізу кезіндегі ыңғайлылықты қамтамасыз етеді.



Проекциялық дисплей

Проекциялық дисплей жүргізуші үшін маңызды ақпаратты алдыңғы айнекке шығарады. Еш алаңдамайсыз, бұл көлік жүргізу қауіпсіздігін арттырады.



Айналаны шолып қарау жүйесі (SVM)

Автокөліктің айналасындағы жағдайды көрсетеді және автокөлікті тұраққа қауіпсіз қоюға көмектеседі.



Еңкейетін айналар

Артқы жүріс қосылған кезде артқы көрініс айналары автоматты түрде еңкейіп, тұраққа қою кезінде жүргізушіні бағыттауға көмектеседі. Қажет болса, жүргізуші еңкею қалпын одан әрі арттыра алады.

Динамикалық сипаттамалар

Дәл рульдік басқару және төмен шу деңгейі кез келген жағдайда автокөлік жүргізу кезінде барынша жайлылықты қамтамасыз етеді. 2,5 л бензин қозғалтқышымен жұптастырылған 8 сатылы автоматты беріліс қорабы керемет динамиканы қамтамасыз етеді.



6100 айн/мин кезінде

190

а.к.

4000 айн/мин кезінде

242

Нм

7,6

л/100 км

Жүргізушіге көмек көрсетудің заманауи жүйелері

Кіа жүргізушісіне көмек көрсетудің озық жүйелері көлік жүргізу және оны тұраққа қою кезінде қауіпсіздік пен ыңғайлылықты арттырады.

Бетпе-бет соқтығысудың алдын алу жүйесі (FCA)

Бетпе-бет соқтығысудың алдын алу жүйесі (FCA) алда келе жатқан көлік кенеттен жүрісін баяулатса немесе көлік құралымен, жаяу жүргіншімен немесе велосипедшімен соқтығысу қаупі анықталса, ескертеді. Жүйе ескертеді де, қажет болған жағдайда тежеуді іске қосады.

FCA қиылысты кесіп өткенде немесе солға бұрылғанда да іске қосылады



Жолақтағы қозғалыс көмекшісі (LFA 2)

Таңдалған қозғалыс жолағының ортасымен жүруге көмектеседі. Бұл жүйенің екінші жетілдірілген буыны айналу сәтін реттеуден рульдік жүйеге әсер етуге ауысқан, бұл мол мүмкіндіктер береді.



Жасырын аймақтағы автокөлікпен соқтығысудың алдын алу жүйесі (BCA)

Қозғалыс жолағын өзгертуге арналған бұрылыс сигналы қосұлы болса, көрші жолақта артқы жақтан келе жатқан автокөлікпен соқтығысу қаупі туралы жүргізушіге ескертеді. Сондай-ақ параллель тұрақтан кейін жолға шыққанда көрші жолақта артқы жағынан келе жатқан көлікпен соқтығысу қаупі болса, автоматты түрде тежеуді басуға көмектеседі.



Тұрақтан артқы жүріспен шығу кезінде соқтығысудың алдын алу жүйесі (RCTA)

Егер артқы жүріспен қозғалу кезінде артта тұрған нысанмен соқтығысу қаупі туындаса, ескерту жасайды. Егер ескертуден кейін де соқтығысу қаупі жоғары болса, жүйе тежеуішті іске қосады.



Автотұрақтан артқы жүріспен шығу кезінде бүйірлік соқтығысудың алдын алу жүйесі (RCCA)

Артқы жүріспен шығу кезінде автокөліктің сол жақтан немесе оң жақтан жақындағанын жүргізушіге ескертеді. Егер дабыл сигналы берілгеннен кейін де соқтығысу қаупі жоғары болса, автоматты түрде тежеуге көмектеседі.

Бүйірлік парктроник (Side Parking Distance Warning)

Тұраққа қою кезінде екі жақтағы кедергілерді анықтайды және алдыңғы немесе артқы жүріспен келе жатқан нысандарды ескертеді.

Қауіпсіздік

Заманауи жүйелер, соның ішінде автономды басқару мен бақылаудың озық технологиялары, мысалы, рульді ұстауды анықтау жүйесі (Steering Wheel Grip Detection) көлікті басқаруды ыңғайлы және түсінікті етуге көмектеседі.



Рульде қолдың болу-болмауын бақылау жүйесі (HoD / Steering Wheel Grip Detection)

Рульдегі сыйымдылықты сенсорлық датчик жүргізушінің қолының жанасқанын анықтайды. Жүйе жүргізушінің рульді ұстап отырғанын бақылайды, бұл жайлылық пен қауіпсіздікті арттырады.



Автокөліктен қауіпсіз шығу жүйесі (SEW немесе SEA / Safe Exit Warning)

Жолаушы шығу үшін есікті ашқанда жүйе жақындап келе жатқан автокөлікпен соқтығысу қаупін ескертеді.



6 қауіпсіздік жастықшасы жүйесі

Жүргізуші мен алдыңғы жолаушыға арналған жетілдірілген қауіпсіздік жастықшалары, алдыңғы орындықтарға арналған бүйірлік қауіпсіздік жастықшалары және аударылған кезде іске қосылатын бүйірлік қауіпсіздік перделері апат болған жағдайда жолаушыларды сенімді қорғайды.

Модель нұсқалары

Kia Sportage кроссоверімен стильді шешімдер әлеміне тәнті болыңыз.

Модельдер қатары әртүрлі, бірегей шанақ түстерімен өзіңіздің дербестігіңізді көрсетіңіз.

Әрбір жан талғампаз базалық нұсқадан бастап айқын X-Line топтамасына өзінің дербестігін көрсететін автокөлікті табады.



Heritage Blue (HRB)



Snow White Pearl (SWP)



Shadow Matte Gray (MGG) / X-Line

Жабдықталуы

Дөңгелек дискілері



17-дюймдік жеңіл қорытпалы дискілер

18-дюймдік жеңіл қорытпалы дискілер

19-дюймдік жеңіл қорытпалы дискілер



Аспаптар комбинациясы (толық өлшемді, түрлі түсті, 12,3 дюймдік TFT LCD дисплей)



Аспаптар комбинациясы (түрлі түсті, 4,2 дюймдік TFT LCD дисплей)



Климатты бақылау (жүргізуші және алдында отырған жолаушының орындықтарына арналған)



Отыруды жеңілдететін Walk-in Device қызметі



Құрылғыға арналған сымсыз қуат бергіш



Проекциялық LED фаралар



Артқы аралас жарықдиодты шам (жарықдиодты бұрылыс сигналы)



Қашықтан басқарылатын жүк салғыштың электр жетегі (Smart Power Tailgate)



Қолмен басқарылатын кондиционер



Жүргізушінің орындығын теңшеу жады



USB Type-C порттары



Жарықдиодты рефлекторлық LED фаралар



Артқы аралас жарықдиодты шам (қыздыру шамы бар бұрылыс сигналы)



Үлкен жиналмалы стақан қойғыш



Terrain Mode Select жол жағдайларына (қар, батпақ, құм режимдері) бейімделу жүйесі



1-ші қатар орындықтарын жылыту және желдету / 2-ші қатар орындықтарын жылыту



Harman Kardon® аудио жүйесі

Интерьерді әрлеу нұсқалары

Әрбір таңдау ерекше көңіл-күй қалыптастырады. Өз талғамыңыздан шығатын салон түсін, материалдарды және әрлеу түрін таңдаңыз.



Қара түспен әрленген салон



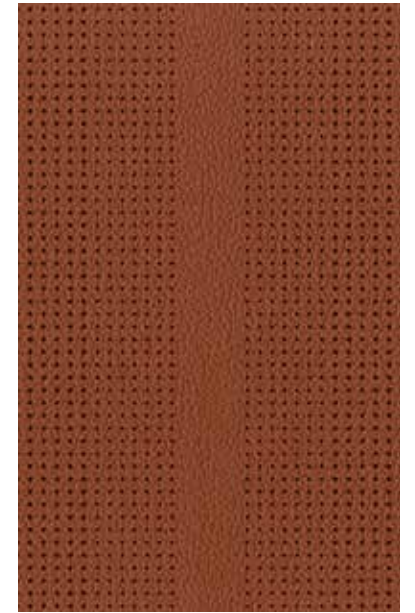
Экобылғары



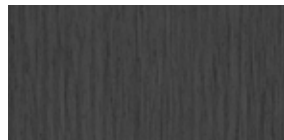
Премиум экобылғары



Terracotta Brown салон әрлемесі



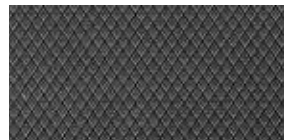
Экобылғары



Ағаш тәрізді әрлеу



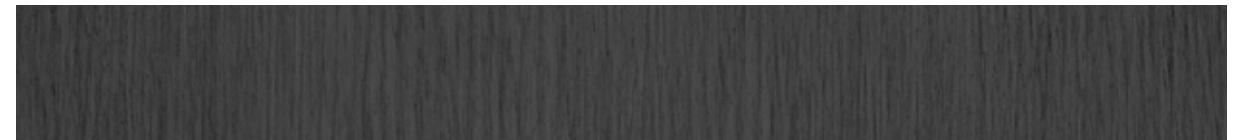
Бедерлеу



Металлография



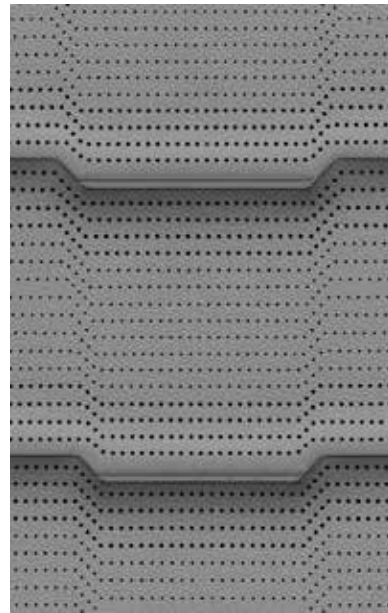
Бедерлеу



Ағаш тәрізді әрлеу



Misty Gray салон әрлемесі

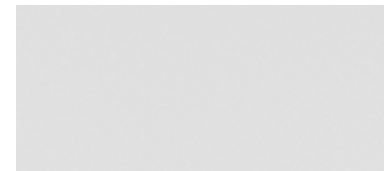


Премиум экобылғары



Бедерлеу

Шанақ түстері



Snow White Pearl (SWP)



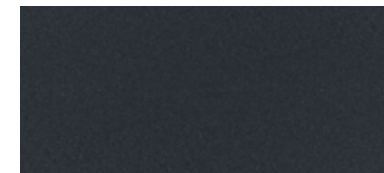
Heritage Blue (HRB)



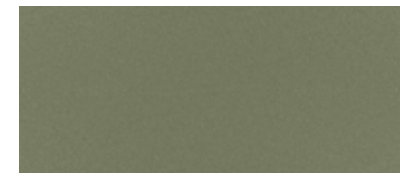
Shadow Matte Gray (MGG)



Wolf Gray (C7A)



Gravity Gray (KDG)



Jungle Wood Green (JUG)



Vesta Blue (BB2)



Fusion Black (FSB)

Шанақ түстері Тек қана X-Line

Сипаттамалары

Габариттері

- ※ Өлшем бірліктері: мм
- ※ Жолтабанның ені: 18 /19 дюймді шиналарға сәйкес келеді
- ※ *Стандартты модельдегі төбе рейлингтерін ескергенде



	2.0 л бензин	2.5 л бензин
Габариттік ұзындығы (мм)	4 685	←
Габариттік ені (мм)	1 865	←
Габариттік биіктігі (мм)	1 660 (①1 665 ②1 680)	←
Дөңгелек базасы (мм)	2 755	←
Алдыңғы жолтабан (мм)	1 620 / 1 615 / 1 615	←
Артқы жолтабан (мм)	1 627 / 1 622 / 1 622	←
Жұмыс көлемі см ³	1 999	2 497
Макс. қуаты (айн/мин кезінде а.к.)	150 / 6 200	190 / 6 100
Макс. айналу сәті (айн/мин кезінде Нм)	192 / 4 500	242 / 4 000
Алдыңғы/артқы тежегіштер	Желдетілетін дискілі / дискілі	←
Алдыңғы / артқы салпыншақ	Макферсон / көп иіңтіректі	←

※ Жолтабанның ені: 17 /18 /19 дюймдік шиналарға сәйкес келеді
 ※ Габариттік биіктігі: жақша ішіндегі мәндер мыналарды ескереді: ① стандартты модельдегі рейлингтер және ② X-Line моделіндегі рейлингтер

Жаңа Kia Sportage-ден шабыт алыңыз

Ресми kia.com.kz сайтынан толық ақпарат алыңыз

Kia ақпараттық желісі: 555

Барлық ақпарат пен суреттер басып шығару кезінде қолжетімді мәліметтерге негізделген. Компания алдын ала ескертпей-ақ өзгерістер енгізуге құқылы. Жабдықталымдардың толық тізбесін және қосымша мәліметтерді Kia дилерлеріне жүгіну арқылы алуға болады. Жарнамалық материалдар шыққан кезде аталған мемлекеттік тіркеу белгілері «Allur Motor Qazaqstan» ЖШС тиесілі болды. Оферта емес.

- * Деректер арнайы өлшеу жабдығын қолдана отырып, шартты жүру циклі бойынша стандартты жағдайда алынды (БҰҰ № 101 ережесі).
- ** 5 жыл немесе 150 000 км кепілдігі kia.com.kz сайтында және автокөліктің сервистік кітапшасында көрсетілген шарттар негізінде жарамды.

Автокөліктің сыртқы түрі жарнамада көрсетілгеннен өзгеше болуы мүмкін.